

Centre d'Information & d'Orientation de Savigny Le Temple



✉ 178 avenue Léon Blum
77176 Savigny Le Temple
01 64 41 94 39

cio.savigny@ac-creteil.fr
orientation.ac-creteil.fr/cio-savigny



Ouverture au public :

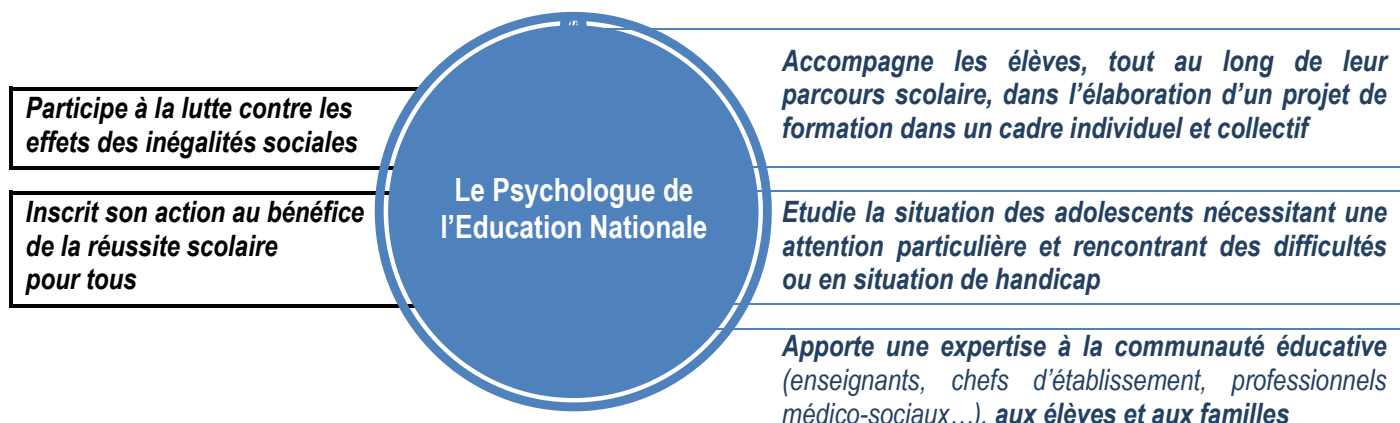
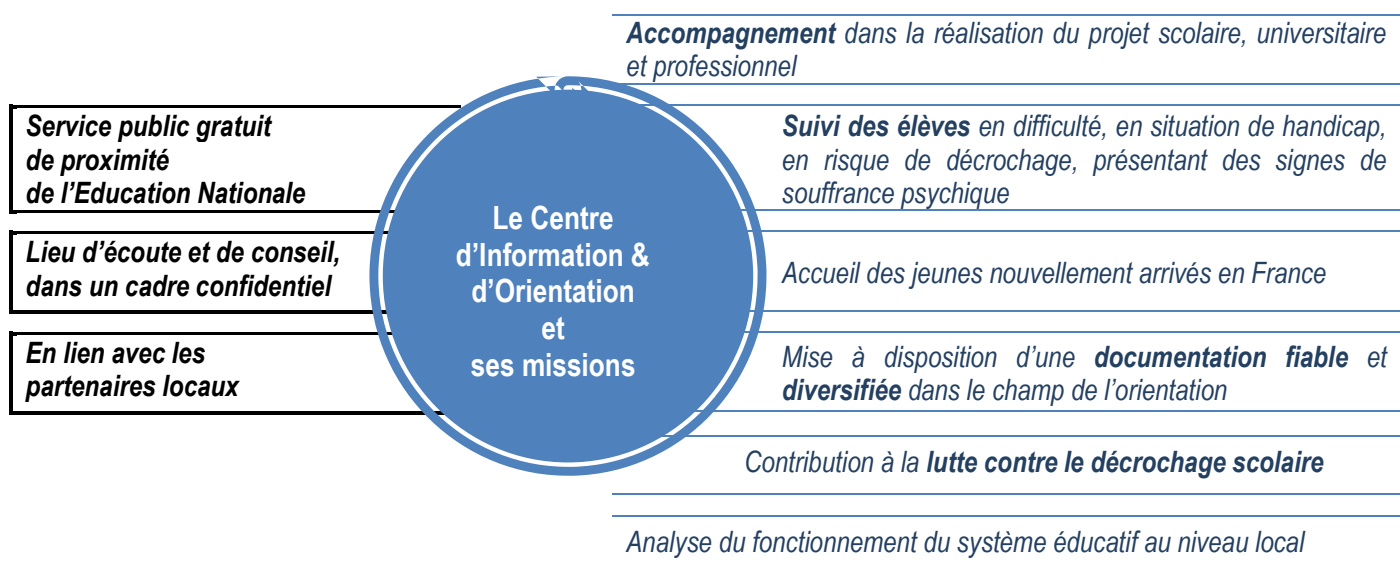
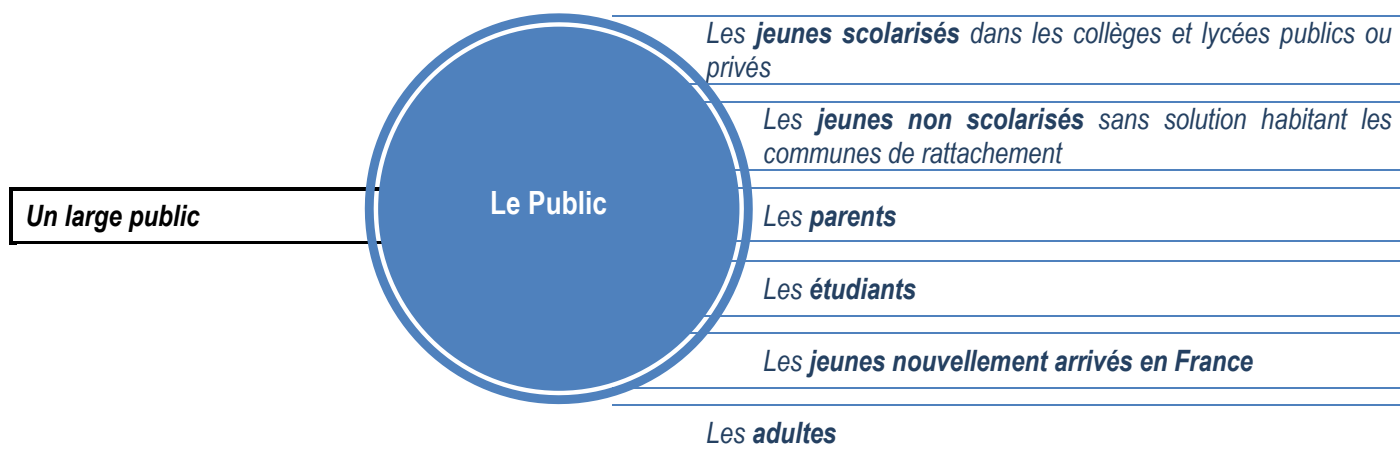
Du lundi au vendredi de 9h à 12h30 et de 13h30 à 17h
Accueil sans rendez-vous / possibilité de rendez-vous le matin
Mardi matin réservé à l'accueil documentaire

Ouverture pendant les vacances scolaires aux mêmes horaires

Moyen d'accès :

Bus ou RER Ligne D,
Arrêt : Gare de Savigny Le Temple
Derrière le Millénaire (accès par le portillon)





Les psychologues de l'éducation nationale du CIO de Savigny Le Temple interviennent dans les établissements publics du district de Brie Sénart

Etablissements scolaires	Psychologues de l'éducation nationale	Service à contacter pour prendre rendez-vous
Collège Arthur Chaussy	Marine CORDONNIER	CDI / CPE
Collège Georges Brassens	Jenny PAULO	Secrétariat de direction
Collège Grand Parc	Laure MUSTAKI	CPE
Collège Henri Wallon	Saoussen MILLOT	Secrétariat de direction
Collège Jean Vilar	Laure MUSTAKI	
Collège La Boétie	Philippe ARRONDEL	Secrétariat de direction
Collège La Grange Du Bois	Laurie GIORGIS	
Collège La Pyramide	Florian MARECHAL	CPE
Collège Les Aulnes	Adeline PONCIN	Secrétariat de direction
Collège Les Cités Unies	Laurie GIORGIS	
Collège Les Hyverneaux	Marine CORDONNIER	Secrétariat de direction ou CPE
Collège Les Maillettes	Jenny PAULO	CDI
Collège Louis Armand	Florian MARECHAL	CPE
Collège Robert Buron	Saoussen MILLOT	CPE
Collège Saint Louis	Philippe ARRONDEL	CDI
Lycée Antonin Carême	Marine CORDONNIER et Florian MARECHAL	Prise de rdv par mail : psyen.savigny@gmail.com
Lycée Blaise Pascal	Mélanie SCOARNEC	Vie scolaire
Lycée Galilée	Adeline PONCIN et Jenny PAULO	CDI
Lycée Jacques Prévert	Jenny PAULO et Adeline PONCIN	CPE
Lycée La Mare Carrée	Laurie GEORGIS et Mélanie SCOARNEC	Secrétariat de direction
Micro Lycée	Florian MARECHAL	Feuille d'inscription dans le casier du Psy EN
Lycée Pierre Mendès France	Philippe ARRONDEL	Vie scolaire
Lycée Sonia Delaunay	Laure MUSTAKI et Saoussen MILLOT	Vie scolaire

Le réseau des CIO de Seine et Marne

CIO	Adresse	Coordonnées
AVON- FONTAINEBLEAU CIO relais Europe district 12 Accueil EANA, tests à Melun.	6 rue Charles Lefebvre 77 210 AVON	01 64 22 32 41 ce.0771072x@ac-creteil.fr
CHELLES districts 1 et 2 Accueil et tests EANA	18 rue Gustave Nast 77 500 CHELLES	01 60 08 35 07 cio.chelles@ac-creteil.fr
COULOMMIERS district 6 Accueil et tests EANA	64 rue du Général Leclerc Espace 34 77120 COULOMMIERS	01 64 20 72 78 cio.coulommiers@ac-creteil.fr
LOGNES districts 5 et 7 Accueil et tests EANA	Square Philippe Lebon 77185 Lognes	01 64 68 24 81 cio.lognes@ac-creteil.fr
MEAUX district 3 Accueil et tests EANA	Cité administrative du Mont Tabor 15 Place de l'Europe 77 100 MEAUX	01 60 25 44 00 cio.meaux@ac-creteil.fr
MELUN district 8 Accueil et tests EANA	45 avenue Thiers 77 000 MELUN	01 64 10 27 10 cio.melun@ac-creteil.fr
MONTEREAU FAULT-YONNE district 11 Accueil et tests EANA	3 rue André Thomas 77130 Montereau Fault-Yonne	01 82 34 00 82 ce.0771366s@ac-creteil.fr
PROVINS districts 9 Accueil EANA, tests à Montereau-Fault-Yonne (3 rue André Thomas - 01 82 34 00 82)	2 rue Joly 77 160 PROVINS	01 64 00 12 58 cio.provin@ac-creteil.fr
ROISSY-EN-BRIE district 4 Accueil EANA, tests à Lognes	7 AVENUE DE LA Malibrant Immeuble Polycamp 77 680 ROISSY-EN-BRIE	01 60 28 13 34 ce.0771882c@ac-creteil.fr
SAVIGNY-LE-TEMPLE district 10 Accueil et tests EANA	178 avenue Léon Blum (nouvelle adresse provisoire) 77 176 SAVIGNY-LE-TEMPLE	01 64 41 94 39 cio.savigny@ac-creteil.fr